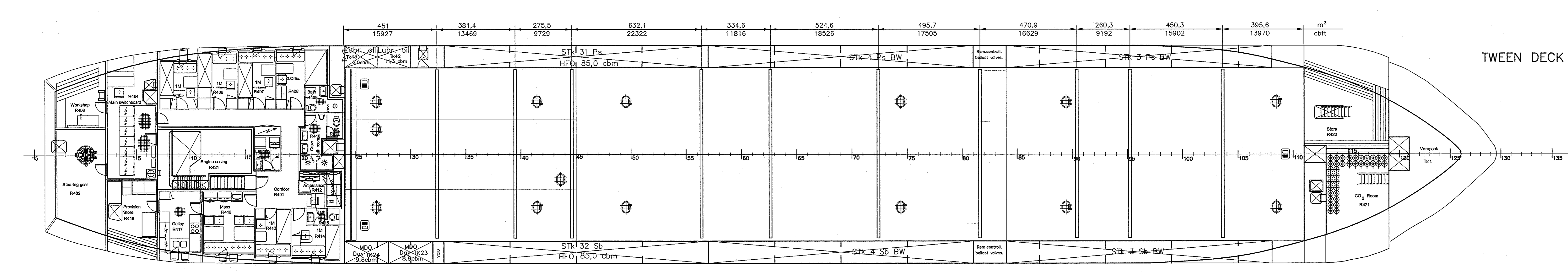
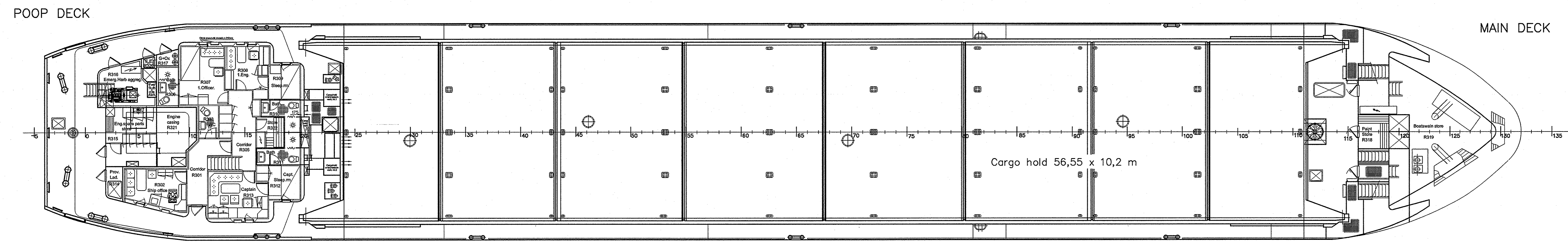


Deadweightscale Tragfähigkeitsskala

Drift	Displac. in seawater	Deadweight	Freshwater	Drift
Tiefgang (m)	Verdrängung in Seewasser (t)	Tragfähigkeit (t)	zunahme (t/cm)	Tiefgang (m)
5,5	5000	4000	10,1	5,5
5,0	4500	3500	10,0	5,0
4,5	4000	3000	9,8	4,5
4,0	3500	2500	9,7	4,0
3,5	3000	2000	9,6	3,5
3,0	2500	1500	9,5	3,0
2,5	2000	1000	9,4	2,5
2,0	1500	500	9,3	2,0
1,5	1000	0	9,2	1,5



**SHIP'S EQUIPMENT
AUSRÜSTUNG**

2 Foldingstockless anchor HPP POOL TW each 1305 kN anchor chain 440 m, # 32 mm, K3, test load 583 kN
80 m mooring cables 26mm, min. breaking load 425 kN
2 Klippanker HPP POOLA TW each 1305 kN
Ankerkette 440 m, # 32 mm, K3, Prüfbelastung 583 kN
80 m Festmoorertrose #26mm, min. Bruchlast 425 kN

**LINE (min. equipment)
TROSSEN (min. Ausrüstung)**

1 Tow line 190 m, min. breaking load 370 kN
Schleppseile 190 m, min. Bruchlast 370 kN
4 line runner # 56 x 160 m, min. breaking load 400 kN
Festmacher # 56 x 160 m, min. Bruchlast 400 kN
1 line runner # 56 x 110 m, min. breaking load 400 kN
Festmacher # 56 x 110 m, min. Bruchlast 400 kN

**STEERING GEAR
RUDERANLAGE**

1 Steering engine : ROLL-ROYCE, Type SR 622 FCP
1 Ruderer :
Flossenruder : ROLL-ROYCE FB-S
1 Bow thruster :
Bugstrahlruder : SCHOTTEL, Type ST 110, 185 kW

**RESCUE EQUIPMENT
RETTUNGSMITTEL**

1 Motor - Rescue boat / Boat
für 6 persons with davit
für 6 Personen mit Bootsdatvit
Type : FASMER RR 4.2
2 Life-saving raft for 12 persons
Rettungsinsel für 12 Personen
Type : LR 05
8 Life ring
Rettungsringe

**HATCH COVERS
LÜKENDECKEL**

System KVAERNER Multifid crocodile
with hydraulic control
mit der hydraulischen Betätigung
Double hydraulic power unit:
Doppelhydraulikaggregat :
2 x 11 kW, 2 x 25 l/min, 280 bar

**AIR-CONDITIONING UNIT
KLIMANLAGE**

Air conditioning of accommodation :
Wohnraumklimaanlage : 4x1 ROTTERDAM
Cooling output :
Kälteleistung : 58 kW
Thermal output:
Wärmeleistung : 87 kW

**NAUTICAL EQUIPMENT
NAUTISCHE AUSRÜSTUNG**

GW/KW Radioequipment + DSC:
Telefonie Funkstation+DSC: Sailor HC4500B/150W
Sat. system :
MINI-G OMDSS SAILOR TT-3000 + 1X SSAS
VHF Equipment :
UKW Funktelefon : Sailor 5022 + DSC - 2x
SART
Radartransponder : Jotron TRON SART - 2x
EPIRP :
EPIRP - Notfunkboje : Jotron TRON 40S
Echo sounder :
Navigationssol : LAZ 5100
Elektromagnetischer Log
Fahrtrinneanlage : CONSILIUM SAL R1
Sea radar :
Radaranlage : BRIDGEMASTER-E ATA 251/6 - 2x
Autopilot :
Autopilotanlage : Pilotstar D - Raytheon Marine
Magnetkompass :
Magnetkompass : REFLEKTA 1

**MAIN ENGINE
HAUPTMASCHINE**

1 Diesel engine Mak 8M20C
8 cylinder - 4-stroke
Zylinder - 4 Takt-Motor
power :
Leistung : 1520 kW, by/bel 1000 1/min
fuel consumption :
Kraftstoffverbrauch : 190 g/kWh + 5%
lube-oil consumption :
Schmierölverbrauch : ca. 0,6 g/kWh +/− 0,3 g/kWh
Gearbox :
Getriebe : REINTJES AF 1543

**SHIPS POWER PLANT
HILFSMASCHINEN**

2 Dieselmotoren : SISU-DIESEL 645 DSBIG
6 cylinder - 4-stroke
Zylinder - 4 Takt-Motor
power :
Leistung : 180 kW by/bel 1500 1/min
fuel consumption :
Kraftstoffverbrauch : 45,0 l/h
2 generators :
Generatoren : LSAM 46.2L6
power :
Leistung : 208 kVA by/bel 1500 1/min 400/230 V, 50 Hz
1 Emergency Diesel :
Notdiesel : SISU-DIESEL 320 DSG
3 cylinder - 4-stroke
Zylinder - 4 Takt-Motor
power :
Leistung : 53 kW by/bel 1500 1/min
1 Emergency generator:
Notgenerator : LSAM 43.2S35
power :
Leistung : 50 kVA by/bel 1500 1/min, 400/230 V, 50 Hz
2 Starting - air compressors :
Antriebskompressoren : HATLAPA L15
power :
Leistung : 15 m³/h 30 bar

**MAIN DIMENSIONS
HAUPTABMESSUNGEN**

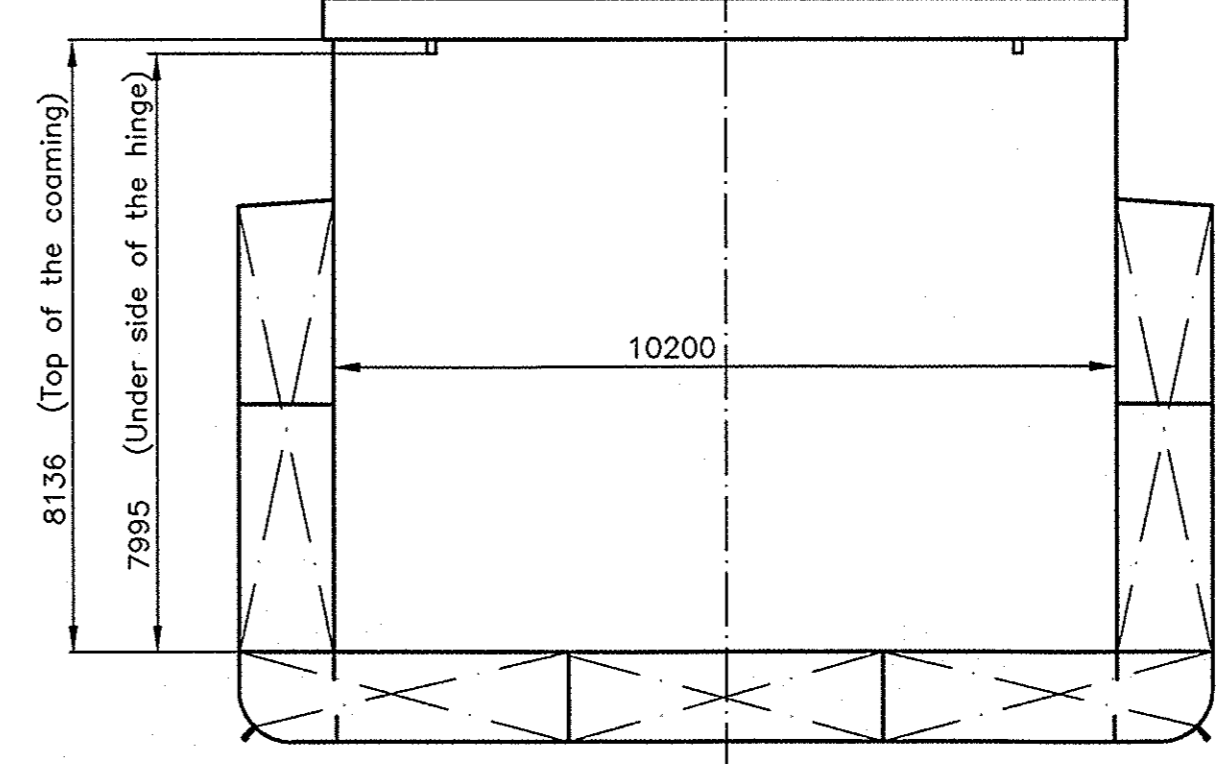
Length overall 87,90 m
Length between perp. 81,00 m
Breadth mid. 12,60 m
Depth main deck 7,10 m
Höhe Poopdeck 8,00 m
Freibordtieftgang 5,51 m
Gross tonnage 2461 t
Net tonnage 1369 t
Luhe 56,55 x 10,2 x 8,15 m
Laderauminhalt 4672 m³
NRZ 16490 cbrt
Mit Getr.Schotte 4613 m³
Speed min. 11,5 kn

Permissible load on double bottom :
Zulässige Beladung des Doppelbodens : 147,15 kN/m² = 15 t/m²

Permissible load on hatch covers :
Zulässige Beladung des Lukendeckeln : 15,7 kN/m² = 1,6 t/m²

Coil loading - Coil Ladung
Load the coil that way it is in any case supported by a semi - bulkhead.
Die semi - bulkheads are always situated behind the loading cap and on every half distance.
Coils so lagern, daß sie sich jeweils an einem Flügelschott abstützen.
Flügelschotten befinden sich jeweils hinter den Zurreegen und auf der Hälfte dazwischen.
The following coil-bales are possible :
Folgende Coil-Stapel sind beispielsweise möglich :
25 t Coils: D=1,80 m, L=1,30 m, 7 pcs/ST = 175 t
or/or 35 t Coils: D=2,30 m, L=1,65 m, 6 pcs/ST = 210 t
or/or 45 t Coils: D=2,40 m, L=2,00 m, 5 pcs/ST = 225 t

Name of item	Frames	Volume (m ³)	Spec. Grav. (t/m ³)	Weight (t)	VCC (m)	LCG (m)
FOREPEAK TK 1 BW	119-106	84,70	1,025	86,81	3,59	76,84
DB TK 2 BW	111-119	49,64	1,025	50,88	1,03	73,57
DB TK 3Pa BW	84-111	125,88	1,025	129,03	0,63	62,62
DB TK 3Sb BW	84-111	126,66	1,025	129,83	0,63	62,68
STK 3Pa BW	84-108	103,50	1,025	106,09	4,31	61,98
STK 3Sb BW	84-108	103,50	1,025	106,09	4,31	61,98
DB TK 4Pa BW	45-84	189,73	1,025	194,47	0,62	41,40
DB TK 4Sb BW	45-84	189,73	1,025	194,47	0,62	41,40
STK 4Pa BW	57-81	115,91	1,025	118,81	4,18	44,50
STK 4Sb BW	57-81	115,91	1,025	118,81	4,18	44,50
DB TK 5Pa BW	22-45	67,45	1,025	69,13	0,64	22,03
DB TK 5Sb BW	22-45	67,45	1,025	69,13	0,64	22,03
TK 11Pa FW	2-7	25,94	1,000	25,94	4,61	2,61
TK 11Sb FW	2-7	25,94	1,000	25,94	4,61	2,61
DB TK 21 MDO	23-45	70,13	0,900	63,12	0,61	21,77
SETTLING TK 22 MDO	24-31	9,19	0,900	8,27	4,03	17,85
DAY TK 23 MDO	27-32	8,86	0,900	7,98	6,11	19,06
DAY TK 24 MDO	24-28	9,62	0,900	8,66	6,30	16,41
LEAK OIL TK 51 MDO	14-16	1,72	0,900	1,55	0,61	9,40
DAY TK 20 MDO	ppp-7	0,51	0,900	0,46	9,11	3,91
TK 42 LO	24-30	11,41	0,900	10,27	3,65	17,33
TK 43 LO	24-27	2,03	0,900	1,83	4,98	16,16
DIRTY OIL TK 44	16-19	6,21	0,900	5,59	0,66	11,05
CIRCULAT TK 41	14-20	2,79	0,900	2,51	0,64	10,97
STK 31Pa HFO	33-57	85,07	0,991	84,31	3,40	28,90
STK 32Sb HFO	33-57	85,07	0,991	84,31	3,40	28,90
SETTLING TK 34 HFO	8-13	8,71	0,991	8,63	4,85	6,66
SETTLING TK 33 HFO	8-13	8,80	0,991	8,72	4,85	6,64
DAY TK 35 HFO	13-16	5,85	0,991	5,80	4,78	9,09
ER BILGE WATER TK 14	14-16	2,39	1,025	2,45	0,64	9,31
COOL. WAT. TK 15	16-18	1,76	1,000	1,76	0,61	10,71
SEWAGE TK 53	15-22	6,42	1,000	6,42	0,67	11,49
SLUDGE TK 52	19-22	11,29	0,900	10,16	0,62	13,19



ARGOS

SHIP WEIGHT EMPTY : 1252,6 t
SHIFFSGEWICHT : 1252,6 t

Class

GL 100 A5 "E" "G" MC AUT "E"

AHTS - Additional hatchcover tightness system
Equipped for carriage of containers (On Hatchcovers only)
Equipped for carriage of dangerous cargoes
SOLAS II-2 Reg.19 [1] [7]

SLOVENSKE LODENICE KOMARNO a.s.

CARGO PLAN

HULL No.: 2971
IMO No.: 9383924

KRESULJ Ing. Količar

DATE: 8/2007

DRAW No.: 92-12/093-010-003/71